

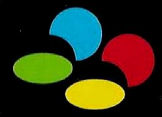
SNSP-RR-NOE

ROAD RIOT 4WD™



T•HQ, Inc.
TOY HEADQUARTERS

SPIELANLEITUNG



SUPER NINTENDO™
ENTERTAINMENT SYSTEM
PAL VERSION

T•HQ, Inc.
TOY HEADQUARTERS

T•HQ Deutschland GmbH
Irmgardstr. 15
8000 München 71

PRINTED IN JAPAN

HINWEIS: BITTE LIES DIE VERSCHIEDENEN BETRIEBSANLEITUNGEN, DIE SOWOHL DER NINTENDO HARDWARE, WIE AUCH JEDER SPIELKASSETTE BEIGELEGT SIND, SEHR SORGFÄLTIG DURCH!

EINLEITUNG

Wir bedanken uns für den Kauf unseres "Rennen durch die Hölle", ROAD RIOT, das auf dem Super Nintendo Entertainment System gespielt wird. Wir wünschen Ihnen viele Stunden Spannung, Spaß und Action, wenn Sie auf den wilden und wahn sinnigen Rennstrecken dahinrasen!

Nehmen Sie hinter dem Steuerrad eines Allradantriebfahrzeugs Platz, der mit Raketen ausgerüstet ist, mit denen Sie Ihren Gegnern kräftig eins verpassen! Sie fahren auf Rennstrecken, die selbst den Besten alles abverlangen! Haarnadelkurven, bewegliche Hindernisse und Gegner, die vor nichts zurückschrecken, werden Ihnen alle Fahrkunst abverlangen! Fordern Sie einen Mitspieler zum Zweikampf auf und sehen Sie selbst, wie die Fahrzeuge dahinfliegen!

In diesem sensationellen Spiel von T•HQ versprechen wir Ihnen Nervenkitzel und Spannung, bei denen Ihnen die Haare zu Berge stehen werden!

T•HQ Deutschland GmbH
Irmgardstr. 15
8000 München 71
T•HQ Deutschland GmbH is
registered trademarks of
T•HQ, Inc. Road Riot
4WD™ ©1991 Atari Games
Corporation. All Rights
Reserved.

LICENSED BY



NINTENDO®, SUPER NINTENDO
ENTERTAINMENT SYSTEM™,
THE NINTENDO PRODUCT
SEALS AND OTHER MARKS
DESIGNATED AS "TM" ARE
TRADEMARKS OF NINTENDO.



DIESES QUALITÄTSSIEGEL IST DIE
GARANTIE DAFÜR, DAB SIE NINTENDO-
QUALITÄT GEKAUFT HABEN. ACHTEN
SIE DESHALB IMMER AUF DIESES
SIEGEL, WENN SIE SPIELE ODER
ZUBEHÖR KAUFEN, DAMIT SIE SICHER
SIND, DAB ALLES EINWANDFREI ZU
IHREM SUPER NINTENDO
ENTERTAINMENT SYSTEM PAKT.



INHALT

EINLEITUNG	2
ES GEHT LOS!	4
SELECT-O-MATIC (WAHL DES RENNKURSES)	5
FAHRZEUGBETRIEB	6
SIEGER UND VERLIERER	7
HINWEISE ZUM SPIEL	8
BESCHRÄNKTE GARANTIE	9
"DIE SCHÖPFENDEN KRÄFTE" DES SPIELS	10
ANMERKUNGEN	11



ES GEHT LOS!!

Nach den Eröffnungsbildern fordert der Bildschirm zur Spielerwahl auf, bei dem man sich für einen oder zwei Spieler entscheidet, indem eine beliebige Taste gedrückt wird, wenn die gewünschte Spielart aufleuchtet. Durch Drücken der Pfeiltaste kann man zwischen den beiden Spielarten mit einem oder zwei Spielern hin- und herschalten. Beim Spiel mit zwei Spielern kann diese Wahl auf beiden Steuerelementen durchgeführt werden.

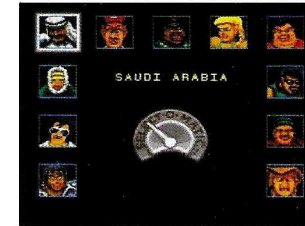
Nach der Wahl der Mitspielerzahl wird der Schwierigkeitsgrad gewählt. Folgende Schwierigkeitsgrade können gewählt werden: Neuling (Rookie), Fortgeschritte (Intermediate), und Profi. Der Unterschied zwischen den jeweiligen Stufen besteht in der Aggressivität der gelben ferngesteuerten Fahrzeuge. Auf den höheren Stufen schießen sie mehr Raketen ab und versuchen, Ihr Fahrzeug von der Bahn zu drängen. Auch hier kann der hervorgehobene Schwierigkeitsgrad durch Drücken einer beliebigen Taste gewählt werden.

Die Rennbahn für Anfänger erscheint zuerst. Sehen Sie das Rennen auf dieser Strecke als Qualifikation an und machen Sie sich mit Strecke und Rennverlauf vertraut.



SELECT-O-MATIC (WAHL DES RENNKURSES)

Nach dem Rennen für Anfänger erscheint der Select-O-Matic-Bildschirm. Alle Rennbahnen können in beliebiger Reihenfolge durch Drücken der Pfeiltaste gewählt werden, auf der zwischen den verschiedenen Möglichkeiten hin- und hergeschaltet wird. Nach Abschluß des Rennens auf einer der Rennstrecken (außer der letzten) kann der Spieler entweder das Rennen fortsetzen oder die erreichten Punkte addieren. Auch diese Funktion kann auf beiden Steuerelementen durchgeführt werden.

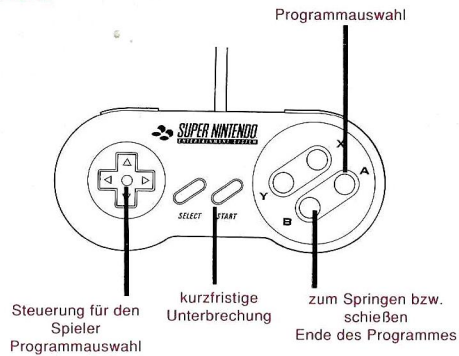


Nach Ende eines Rennspiels als Einzelspieler erscheint ein Symbol anstelle des Gesichts des Rennleiters. Bei dem Symbol handelt es sich um eine Trophäe für den 1., 2. oder 3. Platz oder, wenn nur der letzte Platz erreicht wurde, um eine "Zitrone". Bei zwei Spielern erscheint anstelle des Rennleiters ein Transparent mit der Aufschrift "Race complete" (Rennen beendet). Nach Beendigung aller Rennen oder nach der Wahl "NO" (nein) auf die Frage, ob die Rennen fortgesetzt werden sollen, werden die erreichten Punkte beider Spieler addiert.



FAHRZUGBETRIEB

Steuerelement



Pfeiltaste: Steuert das Fahrzeug nach rechts oder links. Nach Loslassen der Taste kehrt die Steuerung in die Geradeausstellung zurück.

Taste A, B, X oder Y beschleunigen das Fahrzeug. Benutzen Sie die Taste, die für Sie am praktischsten ist. Beim Loslassen der Taste wird die Geschwindigkeit reduziert.

Taste R und L: (Am oberen Rand des Steuerelements) Schießt Raketen auf das gegnerische Fahrzeug ab. Die Fahrzeuge "blinken", wenn sie getroffen werden. Die Raketen beschädigen das Fahrzeug und verletzen den Fahrer nicht, sondern reduzieren nur die Geschwindigkeit ein paar Sekunden lang.

Start-Taste: Unterbricht das Rennen und nimmt es wieder auf.



SIEGER UND VERLIERER

Nach Ende eines Turniers erscheint die Siegertafel. Ist die Punktzahl eines Spielers größer als eine andere angegebene Punktzahl, darf dieser Spieler seine Initialen in die Siegertafel eintragen. Auf die Initialen-Funktion wird mit Hilfe der **linken** oder **rechten** Pfeiltaste des Steuerelements oder der **L-** oder **R-**Taste auf der Oberkante des Steuerelements zugegriffen. Dann werden die Buchstaben mit den Pfeiltasten **AUFWÄRTS** durchlaufen und der in Frage kommende Buchstabe mit Hilfe einer beliebigen Taste eingegeben.

Punktezahlung

Das Ziel des Spieles ist es, alle Rennen auf allen Rennstrecken sowohl als Einzelspieler als auch zu zweit zu gewinnen. Punkte können auf vier Arten gesammelt werden:

1. Jeder Spieler, der ein Rennen beendet, gewinnt Punkte, ganz egal, auf welchem Platz er kommt. Der Fahrer auf dem 1. Platz erreicht dabei mehr Punkte als der Zweite usw.
2. Punkte werden auch durch einen Aufprall auf "Streckenhindernisse", wie Reifenhaufen oder Heuballen, erzielt. "Feste" Objekte, wie etwa Bäume oder Steine, sollten jedoch vermieden werden, sie reduzieren lediglich die Geschwindigkeit.
3. Wenn Sie alle Rennstrecken durchfahren, erhalten sie 500.000 Punkte!
4. Für jede 0,30 m, die auf der Rennstrecke gefahren wird, gibt es Punkte. Das heißt, für jede Rennstrecke gibt es eine bestimmte Punktzahl. Zusammen mit den Platzpunkten (von Nr. 1) und den Hindernispunkten (von Nr. 2) ergibt dies die Gesamtpunktzahl für den Spieler.



HINWEISE ZUM SPIEL

- Road Riot hat einen geteilten Bildschirm. Der erste Spieler (mit Steuerelement 1) hat immer das rote Fahrzeug in der oberen Hälfte des Bildschirms. Der zweite Spieler (oder der Computer beim Einzelspiel) befindet sich in der unteren Hälfte des Bildschirms.
- Versuchen Sie, geradlinig über alle holperigen Unebenheiten zu steuern, da Sie das Fahrzeug in der Luft (etwa nach einem Sprung über eine Unebenheit oder einen Hügel) nicht steuern können. Wenn Sie die Kontrolle über das Fahrzeug verlieren, kommen Sie ins Schleudern oder überschlagen sie sich und verlieren Ihre Position im Rennen.
- Stoßen Sie mit einem anderen Fahrzeug in der Luft zusammen, überschlägt sich das Fahrzeug unter Umständen um die Längsachse, und das kostet viel Zeit!
- Wenn Sie im Rennen weit vor dem Feld liegen, können Sie ein paar zusätzliche Punkte sammeln, indem Sie einige Streckenhindernisse mit Ihrem Fahrzeug "beseitigen".



Gewährleistung

Einer Qualitätsgarantie für die Dauer von sechs Monaten ab Kauf für in Deutschland von T•HQ gekaufte Produkte. Beachten Sie bitte folgendes, wenn Sie trotzdem einen Mangel feststellen.

1. Rufen Sie zuerst den T•HQ Kundendienst in Deutschland unter der Telefonnummer 089/7 49 15 00 an und beschreiben Sie den festgestellten Mangel.
2. Falls kein Bedienungsfehler oder ähnliches vorliegt, erhalten Sie eine Retouren genehmigungs-Nummer. Schicken Sie dann das T•HQ Produkt im Originalkarton zusammen mit den Kaufbeleg an:

T•HQ
Irmgardstr. 15
8000 München 71
3. Die Gewährleistung ist nach der Wahl von T•HQ auf eine Mangelbeseitigung oder Ersatzlieferung eines mangelfreien Produktes beschränkt; weitergehende Ansprüche sind ausgeschlossen.
4. Die Gewährleistung erlischt, wenn der Mangel auf einer unsachgemäßen Behandlung und/oder nicht autorisierten Reparaturversuchen und/oder sonstigen Beschädigungen nach dem Kauf beruht.
5. Nach Ablauf der Gewährleistungspflicht wenden Sie sich bitte fernmündlich mit allen Fragen und Reparaturwünschen an den T•HQ Kundendienst.
(Telefonnummer in Deutschland 0 89/7 49 15 00)

Für in Österreich und in der Schweiz gekaufte Produkte wenden Sie sich bitte an:

ABC Import & Export
Vorbürg
CH-9473 Gams
Tel. CH-0 85/740 50

PCSL-Software GmbH
Arzlerstr. 43c
A-6020 Innsbruck
Tel. A-05 12-6 67 80 81



